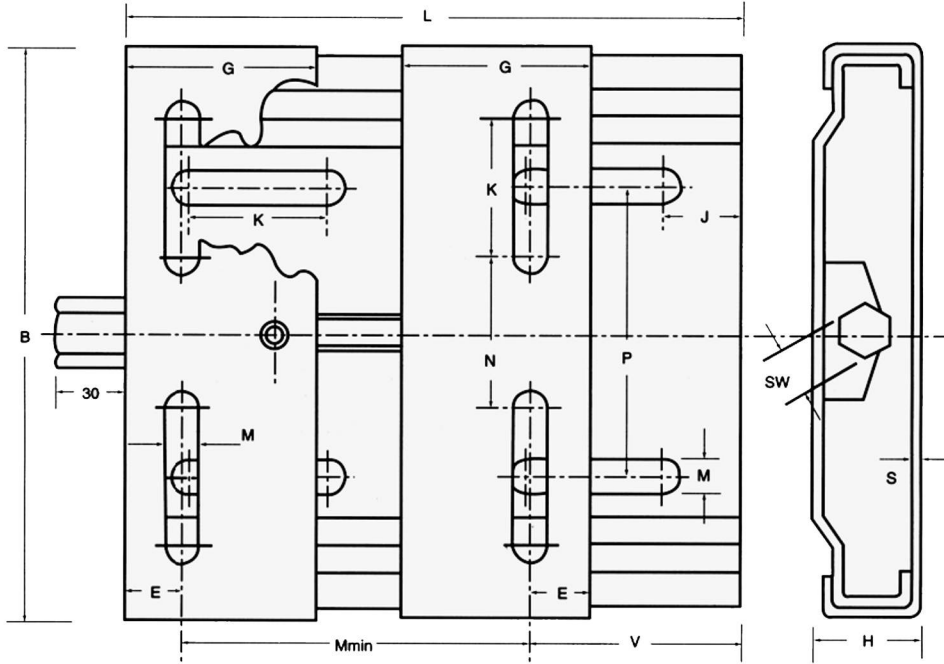




# ➤ Bases motor



Type	L	B	H	M <sub>min</sub>	G	E	J	K	M	N	P	SW	S
210	210	195	33	100	70	20	25	50,0	10,5	43	98	19	4
270	270	195	33	100	70	20	25	50,0	10,5	43	98	19	4
307	307	213	33	100	70	20	29	50,0	10,5	65	108	19	4
340	340	290	40	140	95	27	30	62,5	12,5	90	165	22	5
430	430	290	40	140	95	27	29	62,5	12,5	90	165	22	5
490	490	410	40	254	95	40	30	60,0	15,0	193	142/284	22	5

Type \ S size	63	71	80	90	100	112	132	160	180	G.W. (kg)
210/6 210/8	70	58	45							2,2 2,2
270/6 270/8 270/10	130	118	105	90	70	40				2,8 2,8 2,8
307/6 307/8 307/10	167	155	142	127	107	77	51			3 3 3
340/8 340/10 340/12			161	146	126	96	70			6,5 6,5 6,5
430/8 430/10 430/12				236	216	186	160	122		7,5 7,5 7,5
490/12								156	131	10,8

